

**News**

**Aktuelle Ausgabe**

**DEALs und NEWS**

**Newsletter**

**Abonnement**

**Leserumfrage**

**Themensuche**

**Archiv**

**Aktuelle Ausgabe**

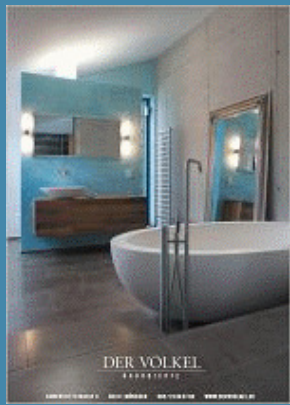


Ausgabe 11

**facebook**

**Google+**

**twitter**



**middle.east** real estate

**12.03.2014 metaWERK Zwickau bekommt Zuwachs mit Duvenbeck Logistics Europe**

Dieser Tage nimmt der internationale Logistikdienstleister Duvenbeck Logistics Europe im Logistik- und Industriepark metaWERK Zwickau an der Pölbitzer Straße seine Tätigkeit auf. "Mit dieser Neuansiedlung zeigt sich erneut die Attraktivität des Standortes Zwickau und des Dienstleistungsangebotes von metaWERK" freut sich metaWERK-Vorstand Dr. Michael Siebdrath und kündigt zugleich den weiteren Ausbau des metaWERK-Standortes in diesem Jahr an. "Wir haben weitere Projekte in Vorbereitung und werden darüber demnächst informieren". "Der Vorsprung der Region als führende Automotive-Region in Europa wird dadurch gefestigt und die Wettbewerbsfähigkeit des Standortes Zwickau weiter gestärkt", so Siebdrath.

Duvenbeck wird zunächst von einer Logistikhalle im Areal metaWERK Zwickau aus Logistikdienstleistungen für mehrere Automobilzulieferer erbringen. Bis Ende des Jahres 2014 ist die Schaffung von 30 Vollzeit Arbeitsplätzen geplant. Ab 2015 ist der rasche, weitere Ausbau des Standorts und die Übernahme weiterer Aufträge im Segment Zulieferung und Logistik geplant.

Michael Wittenburg, Geschäftsführer der Duvenbeck Logistics Europe GmbH, hebt die vertrauensvolle Kooperation hervor, die es ermöglicht hat, innerhalb weniger Wochen die Strukturen der zukünftigen Zusammenarbeit zwischen den von Duvenbeck begleiteten Automotive-Unternehmen, den Automobil-Herstellern und metaWERK als Standortdienstleister und Immobilienbesitzer erfolgreich zu verhandeln und sofort flexibel umzusetzen, so dass der neue Standort bereits in der ersten Märzhälfte 2014 "ans Netz gehen" konnte.

"Wenn wir so auf die Herausforderungen des Marktes reagieren können, ist das eine unschlagbare Win-Win-Situation für alle: Arbeitnehmer, Unternehmen und Standort", betont Wittenburg.

Der Logistik- und Dienstleistungspark metaWERK Zwickau ist seit 1998 auf private Initiative entstanden und wird insgesamt von der metaWERK AG betrieben und weiter entwickelt. Auf dem Areal an der Pölbitzer Straße sind bislang rund 2.500 Vollzeit Arbeitsplätze entstanden. Neben einem anhaltend starken Engagement in Zwickau ist metaWERK bundesweit tätig und hat unter anderem im Herbst 2013 das Pilotprojekt für einen im Aufbau befindlichen Industrie- und Dienstleistungspark in Leipzig in der Nähe des Flughafens und des Porsche-Werkes eingeweiht.

Die Duvenbeck Unternehmensgruppe ist ein international präsent und ganzheitlich agierendes Logistikunternehmen. Duvenbeck gehört zu den führenden Logistik-Unternehmen in Europa und beschäftigt europaweit über 4.000 Mitarbeiter an mehr als 30 Standorten. Als Spezialist und Organisator übergreifender Transportketten mit ganzheitlichen Logistiklösungen gehört Duvenbeck zu den Marktführern in der Automobil- und Automobilzulieferindustrie. Außerdem gehören die Getränke- und Kunststoffindustrie sowie die landwirtschaftliche Fahrzeug-industrie zu den Hauptkunden. Hauptsitz ist Bocholt in Nordrhein-Westfalen. Seit über 8 Jahrzehnten erbringt das Familienunternehmen, heute unter Leitung des geschäftsführenden Gesellschafters Thomas Duvenbeck, gegenüber seinen Kunden hochwertige Dienstleistungen unter dem Leitgedanken „Kultur der Logistik“.

[+](#) Share | [f](#) [t](#) [e](#) [g+](#) [r](#)

[zurück](#)

**Das könnte Sie auch interessieren**



**11.03.2014 AXA Investment Managers verkauft...**

Der Projektentwickler für 1A-Einzelhandelslagen, CENTRUM Holding Deutschland GmbH, hat die Immobilie Kaistraße 8 im... [mehr](#)

**Typisch Ford: Widerstand zwecklos**

Der Ford Fiesta Ambiente - Der attraktive Cityflitzer. [mehr](#) [ANZEIGE](#)

**11.03.2014 Camelot haucht leer stehender Klinik...**

Wohnen in idyllischer Lage direkt am See mit Blick übers Tal für 184 Euro im Monat - zu schön um wahr zu sein? Nicht... [mehr](#)

**10.03.2014 CBRE gründet neue Business Line Asset...**

CBRE führt seinen Wachstumskurs in Deutschland fort und gründet in Deutschland die neue Business Line "Asset Services". [mehr](#)

**Energie aus dem Nichts**

Siegfried Müller heizt sein Haus mit Energie, die für gewöhnlich ungenutzt bleibt. Lesen Sie weiter! [mehr](#)

**10.03.2014 Schroder Property erwirbt weitere...**

Schroder Property konnte eine weitere deutsche Büroimmobilie für den Immobilien Europa Direkt, ein Investitionsvehikel... [mehr](#)

hier werben

powered by plista

**Thema der Woche**



Interview mit Dr. Kerstin Hennig

**IMMOBILIEN**  
**SCOUT24**

Der Marktführer:  
Die Nr. 1 rund um  
Gewerbeimmobilien

**CommercialNetwork**  
Der Dealmaker im Internet

Vermarkten ▶



**estatePro**  
die Verwaltungs- und  
Vermittlungssoftware

Software made  
by Immowelt.



[Home](#)

[Kontakt](#)

[Impressum](#)

[Media](#)

[Sitemap](#)

[Newsletter](#)



**AIGNER IMMOBILIEN**



**Investment-Immobilien  
deutschlandweit gesucht**

**EIGENE  
KOMPETENZEN  
ZEIGEN**



**kon-ii**  
DAS NETZWERK DER  
IMMOBILIENWIRTSCHAFT

**Schnellsuche**

Berlin ▼

suchen

**Leserumfrage**

Wir schätzen Ihre  
Expertenmeinung!

Hier ist unsere  
Leserumfrage:

schnell & unkompliziert

**Jetzt starten!**